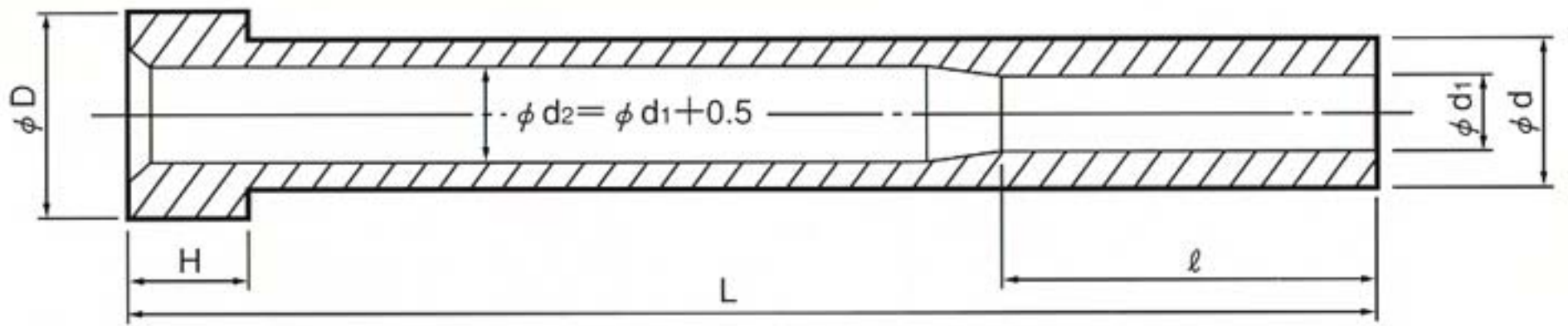


FXS プラスチック金型用・精密ダイカスト 金型用エジェクタースリーブ

EJECTOR SLEEVES
FOR PLASTICS MOLD & DIE-CASTING DIE <PRECISION>



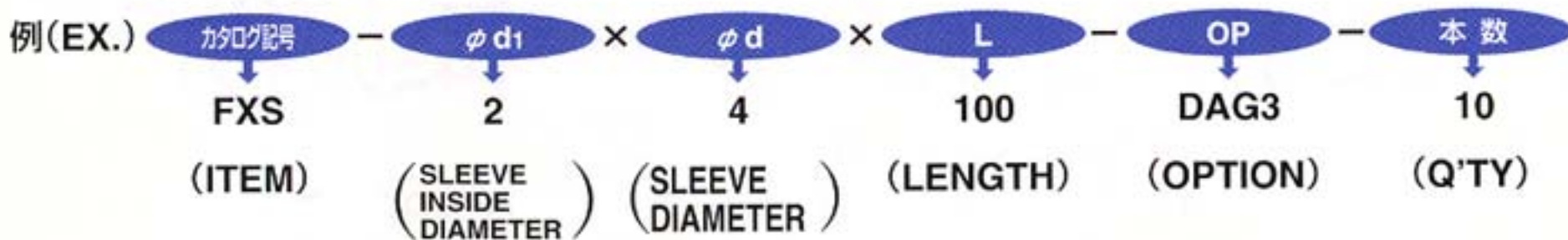
材質 **M** SKD61
 表面硬さ **HS** 1000±100HV 熱処理 **HT** 窒化処理(NITRIDED)
 内面硬さ **HSI** 1000±100HV 熱処理 **HT** 窒化処理(NITRIDED)
 内部硬さ **HC** 32±2HRC

規格表(STANDARD DIMENSIONS)

単位(UNIT):mm

ϕd_1		ϕd		ϕD		H	
1.5	+0.01 0	4	-0.01 -0.02	8	-0.05 -0.15	6	0 -0.03
2		4.5		9			
2.5		5		10			
3		6		11			
3.5	6.5	13					
4	7	15					
4.5	+0.012 0	8		17		8	
5							
5.5							
6							
6.5							
8	+0.015 0						
8.5							

■注文方法 (HOW TO ORDER)



■標準価格表 (STANDARD PRICE) S

¥

カタログ記号 (ITEM)	ϕd_1	L ℓ	80	100	125	150	175	200	225	250	275	300	325	350
			30	40		50		60		70			80	
FXS	1.5	4	2,230	2,320	2,500									
		4	1,700	1,700	2,200	2,680								
	2	4.5		1,710	2,200	2,700								
		5		1,710	2,200	2,300	2,630	2,870	3,500	3,800				
		6		1,720	2,220	2,390	2,870	2,930						
	2.5	5		1,710	2,000	2,300	2,630	2,870	3,500	3,800				
		6		1,720	2,100	2,390	2,870	2,930	3,620	3,950	4,400	4,600		
		6.5		1,770	2,160	2,390	2,910	2,930	3,700	3,990				
	3	5		1,590	1,860	2,220	2,490	2,850						
		6		1,610	1,930	2,230	2,570	2,870	3,300	3,600	4,200	4,600		
		6.5		1,640	1,980	2,290	2,620	2,930	3,430	3,800	4,200	4,690		
	3.5	7		1,640	1,980	2,290	2,620	2,930	3,430	3,800	4,340	4,690		
		6		1,610	1,930	2,230	2,570	2,870	3,300	3,600				
		6.5		1,640	1,980	2,290	2,620	2,930	3,430	3,800	4,200	4,690		
	4	7		1,640	1,980	2,290	2,620	2,930	3,430	3,800	4,340	4,690	5,280	5,500
		6		1,610	1,930	2,230	2,570	2,870						
		6.5		1,640	1,980	2,290	2,620	2,930	3,430	3,750				
	4.5	7		1,640	1,980	2,290	2,620	2,930	3,430	3,750	4,340	4,600	5,280	5,500
		8		1,640	1,980	2,290	2,650	2,960	3,430	3,820	4,410	4,660	5,370	5,600
		7		1,620	1,980	2,290	2,620	2,930	3,400	3,750				
	5	8		1,640	1,980	2,290	2,650	2,960	3,430	3,820	4,410	4,660	5,370	5,600
		8		1,610	1,920	2,200	2,570	2,850	3,300	3,590	4,150	4,600	5,050	5,300
	5.5	10		1,640	2,010	2,290	2,660	2,940	3,400	3,850	4,350	4,800	5,440	5,650
		8		1,610	1,920	2,200	2,570	2,850	3,300	3,590				
	6	10		1,640	2,010	2,290	2,660	2,940	3,400	3,850	4,350	4,800	5,440	5,650
		12		1,730	2,110	2,390	2,780	3,060	3,580	4,030	4,550	4,970	5,600	5,800
	6.5	10		1,790	2,200	2,550	2,990	3,330	3,630	4,100	4,700	5,100	5,650	5,850
		12		1,840	2,270	2,630	3,090	3,430	3,680	4,150	4,820	5,200	5,700	5,900
	8	12		1,840	2,270	2,630	3,090	3,430	3,680	4,150	4,820	5,200	5,700	5,900
	8.5	12		1,840	2,270	2,630	3,090	3,430	3,680	4,150	4,820	5,200	5,700	5,900

※この商品の外径(ϕd)公差につきましては、旧公差商品がなくなり次第新公差に移行致します。

(旧公差) $\phi 4 \sim \phi 5$ -0.010 $\phi 6 \sim \phi 8$ -0.015 $\phi 10, \phi 12$ -0.020
 -0.020 -0.025 -0.030

- OPについては追加加工のご案内をご参照下さい。(P.2)
- その他の仕様変更については特注品のページをご参照下さい。(P.89)